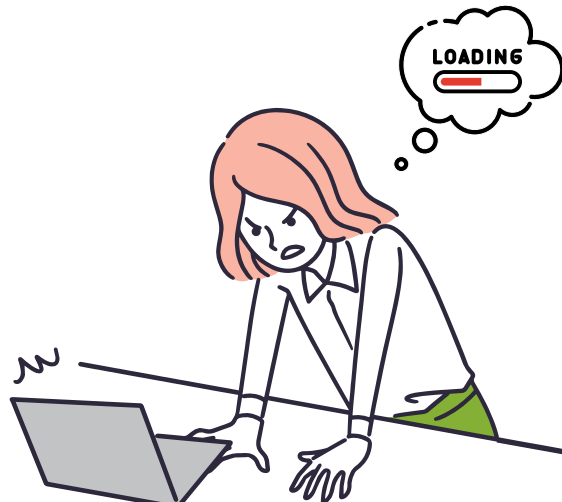


¿Su red tiene problemas de "badput"?

¿Qué es el badput?

Este término hace referencia al porcentaje de bits de información no relacionada con las aplicaciones que entrega la red, incluidos la sobrecarga de los protocolos y los paquetes de datos retransmitidos.



¿El badput es un problema grave?

Sí. En niveles excesivos, el badput puede afectar el rendimiento de la red y perjudicar la experiencia de los usuarios.

¿Cuáles son los síntomas del badput?

Esté atento a **CUALQUIERA** de estas señales:



Complejización excesiva de la red a causa de los protocolos de tunelización.



Pérdida de solicitudes o respuestas de DNS o DHCP críticas, con las consecuentes demoras en la disponibilidad de la red o en el acceso a los sitios.



Interrupción del audio o fragmentación del video en las llamadas de Zoom o Teams.



Pérdida excesiva de tiempo en la resolución de problemas relacionados con la red y el rendimiento.



Pago de conexiones LTE de respaldo aunque no se utilicen.



Imposibilidad de ampliar capacidades e implementar nuevos servicios y aplicaciones con la velocidad que demanda la empresa.

El badput también suele presentar los siguientes síntomas en los profesionales de TI:

- Dolor de cabeza
- Acidez
- Náuseas

Además, pueden aparecer efectos secundarios más graves, como la renuncia al trabajo.



¿Existe una cura para el badput?

La buena noticia es que sí. Por medio de las recientes innovaciones desarrolladas por Juniper Networks en materia de enrutamiento, la SD-WAN basada en la IA y los enrutadores con Session Smart™ pueden minimizar el badput y maximizar el rendimiento, lo que garantiza la mejor experiencia posible para los usuarios de la red.



¿Tiene alguno de estos síntomas?

Podría ser badput.

Comuníquese con Juniper hoy mismo.