

Mist 運用マニュアル

- Wired Assurance -

スイッチのログ 確認手順

ジュニパーネットワークス株式会社
2024年2月 Ver 1.2

JUNIPER 
driven by Mist AI

はじめに

- ❖ 本マニュアルは、『スイッチログの確認手順』について説明します
- ❖ 手順内容は 2024年2月 時点の Mist Cloud にて確認を実施しております
実際の画面と表示が異なる場合は以下のアップデート情報をご確認ください
<https://www.mist.com/documentation/category/product-updates/>
- ❖ 設定内容やパラメータは導入する環境や構成によって異なります
各種設定内容の詳細は下記リンクよりご確認ください
<https://www.mist.com/documentation/>
- ❖ 他にも多数の Mist 日本語マニュアルを「ソリューション&テクニカル情報サイト」に掲載しております
<https://www.juniper.net/jp/ja/local/solution-technical-information/mist.html>
- ❖ **本資料の内容は資料作成時点におけるものであり事前の通告無しに内容を変更する場合があります**
また本資料に記載された構成や機能を提供することを条件として購入することはできません

Mist Wired Assurance について

Wired Assurance には 2 種類(Basic, Advanced)ございます
本書では「イベントの可視化」について紹介します

	Basic Wired Assurance	Advanced Wired Assurance
対応機種	○ 他社 SW でも可能 ※1	○ Juniper EX スイッチのみ
スイッチ一覧の表示	○ ※1	○
スイッチメトリック ※2	○ ※1	○
トポロジの可視化	○ ※1	○
スイッチ障害時における電波の影響範囲	○ ※1	○
SLE の可視化、不具合原因の可視化	-	○
ポートの可視化	-	○
メモリ・CPU・PoE 給電・通信量・イベントの可視化	-	○
GUI 設定	-	○
各種運用ツール(Ping, OS アップグレード等)	-	○

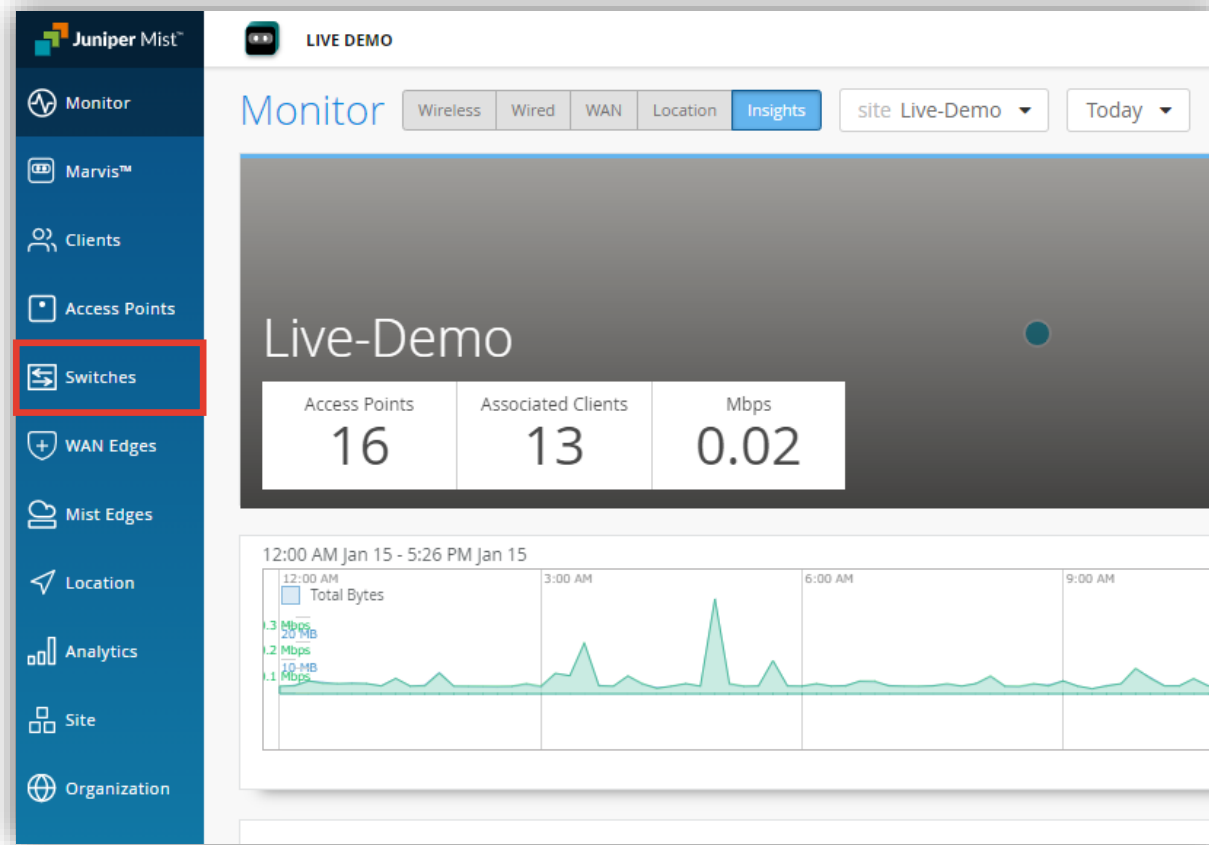
※1 : 他社 SW にて LLDP を有効化する必要がございます

※2 : メトリックとはスイッチ一覧の上部に表示される 6 つの要素「Switch-AP Affinity」「PoE Compliance」「VLANs」「Version Compliance」
「Switch Uptime」「Config Success」を指しております

■ 運用ケース(例) スイッチのログを確認したい時

スイッチのログ 確認手順

1. [Switches] をクリックします



スイッチのログ 確認手順

2. 対象スイッチをクリックします

※本例ではスイッチ「ld-cup-idf-d-desktop-22」を選択します

The screenshot displays the Juniper Mist management console for a site named 'Live-Demo'. The 'Switches' section is active, showing a list of 13 cloud-connected switches. The interface includes a navigation sidebar on the left with options like Monitor, Marvis, Clients, Access Points, Switches, WAN Edges, Mist Edges, Location, Analytics, Site, and Organization. The main content area features a summary of switch statistics and a table of individual switch details. The switch 'ld-cup-idf-d-desktop-22' is highlighted with a red border, indicating it is the target of the next step in the procedure.

Status	Name	IP Address	Model	Mist APs	Wireless Clients	Wired Clients	Role
Connected	ld-cup-idf-d-desktop	192.168.2.30	EX2300-C-12P	1	0	4	--
Connected	ld-cup-idf-d	192.168.2.35	EX4100-48MP	0	0	--	--
Connected	ld-cup-idf-bb	10.100.0.190	EX4100-48MP	3	10	11	--
Connected	ld-cup-idf-a-core	10.100.0.51	EX4100-48MP	1	1	7	--
Connected	ld-cup-idf-c	10.100.0.74	EX4100-48MP	3	0	4	--
Connected	ld-cup-idf-d-desktop-22	10.100.0.50	EX4100-F-12P	0	0	3	--
Connected	ld-cup-idf-d-VC	10.100.0.77	EX2300-48P	0, 2	2	13	--
Disconnected	ld-cup-idf-c2	172.16.84.63	EX3400-48P	0	0	--	--
Disconnected	EVPN-EX4400-Access-1	--	EX4400-24P	0	0	--	--
Disconnected	EVPN-EX4400_Core_2	--	EX4400-24MP	0	0	--	--

スイッチのログ 確認手順

3. [Switch Insights] をクリックします

The screenshot displays the Juniper Mist interface for a switch. At the top, there are tabs for 'Front Panel' and 'Port List'. Below this, the switch model 'EX4100-F-12P' is shown along with various status indicators for CPU, Memory, Temp, PoE, PSUs, and Fans. A port configuration diagram shows RJ45 1GE ports (0-11) and SFP+ Uplink ports (0-3). The main content area is divided into three sections: METRICS, PROPERTIES, and STATISTICS.

METRICS

- Switch-AP Affinity: --
- PoE Compliance: --
- VLANs: --
- Version Compliance: 100%
- Switch Uptime: 100%
- Config Success: 100%

PROPERTIES

INSIGHTS	Switch Insights
LOCATION	not on floorplan
MAC ADDRESS	a4:e1:1a:b9:55:00
MODEL	EX4100-F-12P
VERSION	22.4R2-S1.6
TEMPLATE	MWC_HigherEdCampus_Test
SWITCH PHOTOS	

STATISTICS

STATUS	Connected
IP ADDRESS	● 10.100.0.50 (vlan 1) ● 1.1.1.1 (vlan 10)
MIST APS	0
WIRELESS CLIENTS	0
TOTAL POWER DRAW	13.80 W
UPTIME	97d 2h 55m
LAST SEEN	Jan 23, 2024 9:16 AM
LAST CONFIG	--

スイッチのログ 確認手順

4. Switch Events 画面にてスイッチの各種イベントを確認出来ます

Monitor Wireless Wired WAN Location Insights switch Id-cup-idf-d-desktop-22 Today

時間帯を絞る事も可能です

スイッチの Insights 画面に切り替わります

Id-cup-idf-d-desktop-22
Live-Demo

以下 Switch Events 画面までスクロール

Switch Events 132 Total 66 Good 0 Neutral 66 Bad All Event Types All switch ports

Port Down	ge-0/0/3	08:58:1 AM Jan 23, 2024	Text	ifIndex 519, ifAdminStatus up(1), ifOperStatus down(2), ifName ge-0/0/3
Port Down	ge-0/0/3	04:16:98 AM Jan 23, 2024		
Port Down				1100-F-12P
Port Down				4R2-S1.6
Port Down	ge-0/0/3	8:32:17.661 AM Jan 23, 2024		
Port Down	ge-0/0/3	8:17:49.100 AM Jan 23, 2024		
Port Down	ge-0/0/3	8:15:20.803 AM Jan 23, 2024		
Port Down	ge-0/0/3	8:00:52.301 AM Jan 23, 2024		

[Bad] をクリックすると、Bad イベントのみをフィルター可能です

イベントタイプやポートでフィルター可能です



Thank you

JUNIPER 
driven by Mist AI™